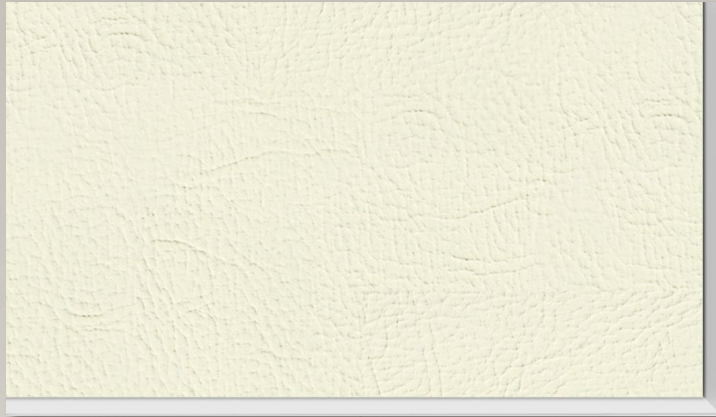


**NEU!  
NEW!**

**SKYLON VLIES-KASCHIERT  
PROFESSIONAL**



Artikel-Nr. 0100 VK



Nr. 0100 VK ivory



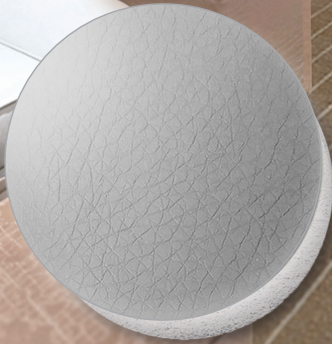
Nr. 0165 VK sand



Nr. 0140 VK taupe



Nr. 0110 VK white



Nr. 0150 VK light grey

**Bleibende  
Elastizität  
durch spezielle  
Thermovlies-  
Kaschierung**



### Einsatzbereich

GISATEX® SKYLON VLIES-KASCHIERT Professional ist das ideale Material für eine edle Wand- und Deckenverkleidung, die Abrieb, Verschmutzung und Spritzwasser ausgesetzt ist.

### Materialeigenschaften

Das Oberflächenmaterial verleiht dem Produkt die notwendige Wasserundurchlässigkeit und Schimmelresistenz. GISATEX® SKYLON VLIES-KASCHIERT Professional ist mit einem Spezial-Thermovlies kaschiert. Dies garantiert bleibende Elastizität des Materials. Als Wandverkleidung gleicht GISATEX® SKYLON VLIES-KASCHIERT Professional Unebenheiten der Bordwand aus und ermöglicht somit eine gleichmäßige Oberflächenoptik. Außerdem trägt es zur thermischen Isolation der Bordwand bei.

### Verarbeitung

GISATEX® SKYLON VLIES-KASCHIERT Professional wird im Bereich der Wand- und Deckenverkleidung zunächst grob auf den Bedarf zugeschnitten. Die vorbereitete Bordwand oder Decke wird mit GISATEX® Dispersionskleber Typ 1805 einseitig eingestrichen, das Verkleidungsmaterial in das Kleberbett eingelegt und geglättet. (Bitte unbedingt Datenblätter Verarbeitungsanleitung „Wand- und Deckenverkleidung“ und Klebstoff Typ 1805 beachten)

### Technische Daten

lieferbare Breite ..... ca. 1,40 m  
Gewicht ..... ca. 650 g/m<sup>2</sup>  
Materialstärke ..... ca. 3 mm  
Material Oberseite ..... 100% PU  
Material Unterseite ..... 100% PES Thermovlies  
Scheuerfestigkeit ..... ca. 25.000 Touren  
Lichtechtheit DIN EN ISO 105-BO2 ..... 5-6

**Reinigung:** Einfach mit lauwarmem Wasser und einem Mikrofasertuch reinigen. Verwenden Sie keine Lösemittel, Chloride, Poliermittel, chemische Reinigungsmittel oder Wachspoliermittel.

### Empfohlenes Zubehör:



**Profi-Rollenschneider**  
Artikel-Nr. 3296



UV beständig  
Color fastness



Wasser undurchlässig  
waterproof



Fleckschutz  
stein-resistent



Wärme/Feuchtigkeitschutz  
heat/moisture resistant



Schallschutz  
noise insulation



REACH  
COMPLIANCE

**Domaines d'utilisation**

GISATEX® SKYLON VLIES-KASCHIERT Professional est le matériau noble pour le revêtement professionnel des murs et des plafonds dans les endroits exposés à l'abrasion, à la saleté et aux éclaboussures, il offre la durabilité nécessaire.

**Qualités**

Le matériau de surface de GISATEX® SKYLON VLIES-KASCHIERT Professional en PVC de qualité marine confère au produit l'imperméabilité à l'eau et la résistance aux moisissures nécessaires. GISATEX® SKYLON VLIES-KASCHIERT Professional est recouvert d'une polaire à thème spécial. Cela garantit l'élasticité permanente de la stratification. En tant que revêtement mural, GISATEX® SKYLON VLIES-KASCHIERT Professional compense les irrégularités de la paroi latérale et permet ainsi une apparence de surface uniforme. Il contribue également à l'isolation thermique.

**Note de traitement**

Découpez d'abord le revêtement mural GISATEX® SKYLON VLIES-KASCHIERT Professional pour l'adapter. Ensuite, enduit d'adhésif en émulsion GISATEX® type 1805 uniquement la paroi. (Veuillez consulter les informations pour »couvrir les murs et les plafonds - instructions d'installation«) Le tissu peut être directement pressé sur la couche d'adhésif et lissé soigneusement.

**Détails techniques**

largeur de livraison ..... environ. 1,40 m  
 poids ..... environ. 650 g/m<sup>2</sup>  
 épaisseur de matériau ..... environ. 3 mm  
 matériau ..... 100% PU  
 Bas du tissu ..... Thermovlies 100% PES  
 abrasion ..... environ. 100.000 tours  
 résistance à la lumière UV DIN EN ISO 105-BO2 ..... 5-6

**Areas of use**

GISATEX® SKYLON VLIES-KASCHIERT Professional is the ideal material for fine wall and ceiling cladding in places, that are exposed to abrasion, dirt and splash water.

**Qualities**

The surface material of GISATEX® SKYLON VLIES-KASCHIERT Professional made of PVC in marine quality gives the product the necessary water impermeability and mold resistance. is covered with a special thermal fleece. This guarantees permanent elasticity of the material. As wall cladding, GISATEX® SKYLON VLIES-KASCHIERT Professional compensates for unevenness in the side wall and thus enables a uniform surface appearance. It also contributes to thermal insulation.

**Instructions for use**

First cut GISATEX® SKYLON VLIES-KASCHIERT Professional wall covering roughly to fit. Then coated with GISATEX® emulsion adhesive type 1805 only the wall. (Please look at information to »covering walls and ceilings - installation instructions«) Fabric can directly pressed to the layer of adhesive and smoothed out carefully.

**Technical details**

delivery width.....approx. 1,40 m  
 weight.....approx. 650 g/m<sup>2</sup>  
 material thickness.....approx. 3 mm  
 material top.....100% PU  
 material back.....100% PES thermovlies  
 abrasion-resistant.....approx. 100.000 turns  
 lightfastnes DIN EN ISO 105-BO2.....5-6

**Area di utilizzo**

GISATEX® SKYLON VLIES-KASCHIERT Professional è il materiale ideale per il rivestimento professionale di pareti e soffitti all'interno e all'esterno della nave. Soprattutto in luoghi esposti all'abrasione, allo sporco e agli schizzi d'acqua, offre la durata necessaria.

**Qualità**

Il materiale superficiale di GISATEX® SKYLON VLIES-KASCHIERT Professional realizzato in PVC di qualità marina offre al prodotto l'impermeabilità all'acqua e la resistenza alla muffa necessarie. GISATEX® SKYLON VLIES-KASCHIERT Professional è laminato con uno speciale pile termico. Questo garantisce l'elasticità permanente della laminazione. Come rivestimento murale, GISATEX® SKYLON VLIES-KASCHIERT Professional compensa le irregolarità nella parete laterale e consente quindi un aspetto superficiale uniforme. Contribuisce anche all'isolamento termico.

**Nota di elaborazione**

Innanzitutto tagliare il rivestimento murale professionale GISATEX® SKYLON VLIES-KASCHIERT Professional per adattarlo. Quindi applicare l'adesivo per emulsione GISATEX® tipo 1805 solo sulla parete. (Fare riferimento alle informazioni per „rivestimento di pareti e soffitti - istruzioni di installazione“) Il tessuto può essere direttamente premuto sullo strato adesivo e accuratamente levigato.

**Dettagli tecnici**

larghezza di consegna ..... di. 1,40 m  
 peso.....di. 650 g/m<sup>2</sup>  
 spessore materiale ..... di. 3 mm  
 Materiale ..... 100% PU  
 Parte inferiore del tessuto ..... Thermovlies 100% PES  
 abrasione ..... ca. 100.000 giri  
 resistenza alla luce DIN EN ISO 105-BO2 ..... 5-6

**Kullanım alanları**

GISATEX® SKYLON KASCHIERT Professional duvar ve tavan kaplamaları için asil bir malzemedir. Özellikle aşınmaya, kire ve su sıçramasına maruz kalan yerlerde gerekli dayanıklılığı sunar.

**nitelikler**

Deniz kalitesinde PVC'den yapılmış GISATEX® SKYLON VLIES-KASCHIERT Professional 'ın yüzey malzemesi, ürüne gerekli su geçirimsizliğini ve küf direncini verir. GISATEX® SKYLON VLIES-KASCHIERT Professional özel temalı bir polar ile kaplıdır. Bu, yapıştırıcının köpük laminasyonuna nüfuz etmesini önler ve laminasyonun kalıcı esnekliğini garanti eder. Duvar kaplaması olarak, GISATEX® SKYLON VLIES-KASCHIERT Professional yan duvardaki eşitsizliği telafi eder ve böylece düzgün bir yüzey görünümü sağlar. Isı yalıtımına da katkıda bulunur.

**bilgi**

Uyarlamak için önce GISATEX® SKYLON VLIES-KASCHIERT Professional 'ı kesin. Ardından GISATEX® 1805 emülsiyon yapıştırıcısını sadece duvara uygulayın. (Lütfen „Duvar ve tavanların yapıştırılması - montaj talimatları“ altındaki bilgilere dikkat edin.) Kumaş doğrudan yapıştırıcının üzerine bastırılabilir.

**Teknik detaylar**

teslimat genişliği ..... hakkında. 1,40 m  
 ağırlık ..... hakkında. 650 g/m<sup>2</sup>  
 malzeme kalınlığı ..... hakkında. 3 mm  
 malzeme ..... % 100 PU  
 Kumaşın altı ..... % 100 ısıya dayanıklı PES  
 aşınma ..... yaklaşık. 100.000 tur  
 lightfastnes DIN EN ISO 105-BO2 ..... 5-6