



Nr. 101 bordeaux



Nr. 802 sand



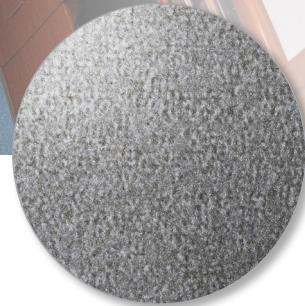
Nr. 304 navy blue



Nr. 305 delft blau



Nr. 508 grey



Nr. 506 silver



Nr. 902 anthrazit



Wir bieten an:
Zuschnitt und Ketteln

We offer:
carpet made to measure

**NEU!
NEW!**



Der wasserfeste Velour-Teppichboden GISATEX® SALON UNI ist ein textiler Bodenbelag mit hohem Trittkomfort für den Innenbereich oder im geschützten offenen Bereich Ihrer Yacht. 100% PA Markenpolyamid in Verbindung mit einem 100% PES Trägermaterial garantiert die an Bord geforderte hohe Strapazierfähigkeit und Pflegeleichtigkeit, bei eleganter und harmonischer Optik.

Technische Daten

Lieferbare Breite.....ca. 4 m
Gesamtdicke.....ca. 5 mm
Gesamtgewicht.....ca. 1.510 g/m²
Lichteinheit.....5



UV beständig
Colour fastness



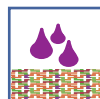
Salzwasser beständig
Salt water resistance



Schallschutz
noise insulation



Schnell trocknend
quick-drying



Fleckschutz
stein-resistant



Les moquettes Salon sont fabriquées avec les fibres de nylon ultraperformantes Antron Excl SC et Antron Supra.

Le fil polyamide coloré aux pigments en combinaison avec une structure construite à l'aide d'une technique raffinée rend pour la première fois possible la synthèse d'une solidité extraordinaire, d'une grande facilité d'entretien et d'une beauté durable.

Les fibres Antron Excel SC et Antron Supra sont colorées aux pigments, c'est-à-dire que la couleur est incorporée dans le polymère nylon pendant le processus de filage et devient par conséquent partie constituante de la fibre. En résultent une excellente tenue à la lumière et une couleur stable qui brave même des sollicitations extrêmes comme les fortes radiations lumineuses, l'ensoleillement permanent, l'eau salée et les nettoyages mécaniques intensifs. Salon restent en même temps des revêtements de sol textiles qui offrent confort de marche et protection acoustique.

La densité de la surface fait que les salissures ne peuvent pénétrer tout de suite et que des liquides renversés peuvent être facilement essuyés. L'addition de filaments de carbone dans chaque fibre et la couche conductrice du dessous de la moquette la rendent antistatique. Par conséquent, ce revêtement de sol est particulièrement recommandé pour l'utilisation dans les zones requérant une haute performance dans ce domaine.

Salon sont entièrement synthétique et par conséquent imputrescible, résistant à l'eau de mer et aux rayons UV, et est doté d'excellentes qualités d'insonorisation.

Dimensions

largeur livrable.....approx. 4 m
 épaisseur totale.....approx. 5 mm
 poids total.....approx. 1.510 g/m²
 résistance à la lumière.....5

Le moquette Salon sono fabbricate dalle fibre di alta qualità Antron Excl Sc e Antron Supra.

Il filato di poliammide pigmentato in combinazione con una sofisticata struttura superficiale, per la prima volta consente la sintesi di una eccezionale durabilità, una manutenzione semplice e di bellezza a lunga durata.

Antron Excl Sc e Antron Supra sono fibre pigmentate, cioè dire che il colore viene incorporato nel poliammide durante la produzione del filo. Questo causa un'altissima resistenza alla luce e colore, anche sotto le influenze estreme come l'esposizione ad alta luce solare, acqua salata, e pulizia abrasiva. La moquette resta allo stesso tempo confortevole e da una protezione acustica.

La superficie densa non lascia penetrare sporcizia e respinge immediatamente le perdite liquide. Le aggiunte di fibre al carbonio danno alla moquette delle proprietà antistatiche. Così, questo suolo è idoneo per l'uso con requisizioni estreme.

Dati tecnici

delivery width.....approx. 4 m
 spessore totale.....approx. 5 mm
 peso totale.....approx. 1.510 g/m²
 light-resistant.....5

The carpet materials Salon are manufactured from the high-performance nylon fibres ANTRON Excel SC and ANTRON Supra.

This pigment-dyed polyamide yarn, together with the sophisticated technical design, affords a unique combination of extraordinary wear, ease of care, and lasting good looks.

ANTRON Excel SC and ANTRON Supra fibres are pigment-dyed, which means that the pigments are added to the nylon polymers during the spinning process and thus become an integral part of the fibre. This makes them extremely light-insensitive and colour-fast, able to withstand high light exposure, direct sunshine, salt water and intensive mechanical cleaning. Salon are still textile coverings, which offer underfoot comfort and noise reduction.

The dense surface layer prevents dirt and water penetration and allows spilt liquids to be dabbed off. The carbon core filaments mixed into the individual fibres and the conductive lower construction of the carpet backing give Salon their anti-static quality. This makes these floor coverings particularly suitable for areas requiring high anti-static performance.

Salon are fully synthetic and thus non-decaying, sea water resistant, UV stable, and has outstanding sound absorption qualities.

Technical details

delivery width.....approx. 4 m
 total thickness.....approx. 5 mm
 total weight.....approx. 1.510 g/m²
 light-resistant.....5

Salon döşeme halıları, yüksek verimli Antron Excl SC ve Antron Supra naylon ipliklerinden üretilmektedir.

Pigment boyalı poliamid ipliği, özel olarak keşfedilmiş nesne tasarımı ile birlikte ilk defa alışılmışın dışında dayanıklı, bakımı kolay ve güzelliği kalıcı olan bir sentez sunabilmektedir.

Antron Excel SC ve Antron Supra iplikleri pigment boyalıdır; yani boya, pigment olarak dokuma esnasında poliamid ipliğe yerleştirilir ve böylece ipliğin temel parçası haline gelir. Böylelikle, yüksek oranlı (güneş) ışınlama(sı), tuzlu su ve yoğun mekanik temizleme gibi yıpratıcı etkenlere rağmen yüksek ölçüde ışığa karşı dayanıklılık ve renk solmazlık elde edilir. Ayrıca Salon, üzerinde yürüme rahatlığı ve ses izolasyonu sunan dokuma kaplama özelliğini korur.

Sıkı dokunmuş yüzeyi leke tutmaz, suyu emmez ve üzerine dökülen sıvıların tamponlanarak kolayca temizlenmesini sağlar. Hem tek liflerine karbon öz filament karıştırılmış olması, hem halı sırtının iletken alt yapısı, Salon'un antistatik özelliğini oluşturur. Böylelikle bu döşeme, özellikle nâkiliyete mukabil sık ve yoğun kullanım icaplarına uygundur.

Ölçüleri

delivery width.....approx. 4 m
 total thickness.....approx. 5 mm
 total weight.....approx. 1.510 g/m²
 light-resistant.....5