

**NEU!
NEW!**

**AMAREE MUSC
PROFESSIONAL**

Einsatzbereich

GISATEX® AMAREE MUSC Professional ist ein modernes, hoch atmungsaktives Wandverkleidungsmaterial für den Innenbereich Ihres Schiffes. Bei der wildlederähnlichen Microfaser-Oberfläche bietet sich der Einsatz im Bereich der Schlafkajüten oder des Salons besonders an.

Materialeigenschaften

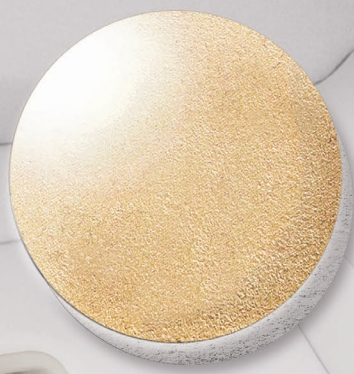
Die notwendige Grundisolation erreichen wir durch das Obermaterial auf der Basis von 100% PES, einer Kaschierung mit Spezial-Thermovlies und Charmeuse (Kunstseiden-Abdeckung). Durch diese Vlies-Kaschierung und die atmungsaktive Oberfläche wird einerseits die Entstehung von Schweißwasser (bedingt durch Kondensation) wirkungsvoll unterbunden und andererseits die Wärmeisolation verstärkt. Die Abdeckung mit Sperrcharmeuse verhindert das Eindringen von Klebstoff in das Obermaterial und bildet mit dem Thermovlies eine ideale Wärme-, Kälte- und Schallsisolation.

Verarbeitung

GISATEX® AMAREE MUSC Professional wird im Bereich der Wandverkleidung zunächst grob auf den Bedarf zugeschnitten. Die vorbereitete Bordwand oder Decke wird mit GISATEX® Dispersionskleber Typ 1805 einseitig eingestrichen. (Bitte Datenblätter Verarbeitungsanleitung „Wand- und Deckenverkleidung“ und Klebstoff Typ 1805 beachten). Danach können die Stoffbahnen direkt ins Klebstoffbett eingelegt und geglättet werden.

Technische Daten

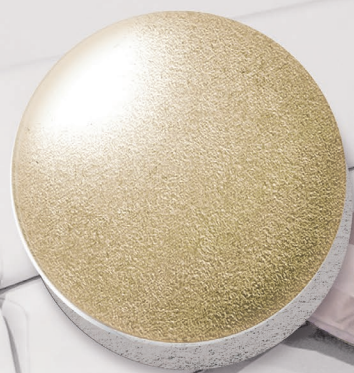
lieferbare Breite	ca. 1,45 m
Gewicht	ca. 455 g/m ²
Materialstärke	ca. 3 mm
Material Oberseite	100% Polyester
Material Unterseite	100% PES Thermovlies
Scheuerfestigkeit	ca. 25.000 Touren
Lichtechtheit DIN EN ISO 105-BO2	5–6



Nr. 1502 champagne



Nr. 1510 white



Nr. 1506 beige



Nr. 1505 diamond



Nr. 1501 silver



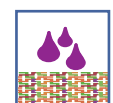
Artikel-Nr. 1502



UV beständig
Color fastness



Klima ausgleichend
temperature regulating



Fleckschutz
stein-resistant



Wärme/Feuchtigkeitschutz
heat/moisture resistant



Schallschutz
noise insulation

Domaines d'utilisation

GISATEX® AMAREE MUSC Professional est un matériau de revêtement mural élégant et robuste pour l'intérieur des bateaux. Son agrément doux, respirant. La surface en microfibre le rend particulièrement adapté à une utilisation dans les cabines.

Qualités

Nous obtenons des performances d'isolation exceptionnelles de ce matériau en laminant une couche extérieure 100% PES avec un rembourrage en molleton thermique spécial 100% PES et une couche de support en soie artificielle.

Le rembourrage en mousse et la couche supérieure respirante minimisent efficacement la condensation et maximisent en même temps l'isolation thermique. L'application d'une couche barrière empêche les adhésifs d'atteindre les couches externes. Associé au molleton thermique, il offre la meilleure isolation possible contre la chaleur, le froid et le bruit.

Note de traitement

Découpez d'abord le revêtement mural GISATEX® AMAREE MUSC Professional pour l'adapter. Ensuite, enduit d'adhésif en émulsion GISATEX® type 1805 uniquement la paroi. (Veuillez consulter les informations pour »couvrir les murs et les plafonds - instructions d'installation«) Le tissu peut être directement pressé sur la couche d'adhésif et lissé soigneusement.

Détails techniques

largeur de livraison environ. 1,45 m
 poids environ. 455 g/m²
 épaisseur de matériau environ. 3 mm
 matériau 100% PES
 Bas du tissu Thermovlies 100% PES
 abrasion environ. 25.000 tours
 résistance à la lumière UV DIN EN ISO 105-BO2 5-6

Area di utilizzo

GISATEX® AMAREE MUSC Professional è un materiale di rivestimento murale elegante e robusto per l'interno delle barche. È piacevolmente morbido, traspirante. La superficie in microfibra lo rende particolarmente adatto all'uso in cabina.

Qualità

Otteniamo prestazioni di isolamento eccezionali da questo materiale laminando uno strato esterno 100% PES con una speciale imbottitura in pile termico 100% PES e uno strato di supporto di seta artificiale.

L'imbottitura in schiuma e lo strato superiore traspirante minimizzano efficacemente la condensa e allo stesso tempo massimizzano l'isolamento termico. L'applicazione di uno strato barriera impedisce agli adesivi di raggiungere gli strati esterni. Combinato con pile termico, offre il miglior isolamento possibile da calore, freddo e rumore.

Nota di elaborazione

Innanzitutto tagliare il rivestimento murale professionale GISATEX® AMAREE MUSC per adattarlo. Quindi applicare l'adesivo per emulsione GISATEX® tipo 1805 solo sulla parete. (Fare riferimento alle informazioni per „rivestimento di pareti e soffitti - istruzioni di installazione“) Il tessuto può essere direttamente premuto sullo strato adesivo e accuratamente levigato.

Dettagli tecnici

larghezza di consegna di. 1,45 m
 peso di. 455 g/m²
 spessore materiale di. 3 mm
 Materiale 100% PES
 Parte inferiore del tessuto Thermovlies 100% PES
 abrasione ca. 25.000 giri
 resistenza alla luce DIN EN ISO 105-BO2 5-6

Areas of use

GISATEX® AMAREE MUSC Professional is an elegant and robust wall lining material for boat interior. Its pleasantly soft, breathable. Micro-fibre surface makes it particularly suitable for use in cabins or sitting areas.

Qualities

We achieve outstanding insulation performance of this material by laminating a 100% PES outer layer with special thermal fleece 100% PES padding and artificial silk backing layer.

Fleece foam padding and breathable top layer effectively minimize condensation and at the same time maximize thermal insulation. The application of charmeuse barrier layer prevents adhesives reaching outer layers. Together with thermal fleece, this makes for the best possible insulation against heat, cold and noise.

Instructions for use

First cut GISATEX® AMAREE MUSC Professional wall covering roughly to fit. Then coated with GISATEX® emulsion adhesive type 1805 only to the wall. (Please look at information to »covering walls and ceilings - installation instructions«) Fabric can directly pressed to the layer of adhesive and smoothed out carefully.

Technical details

delivery width approx. 1,45 m
 weight approx. 455 g/m²
 material thickness approx. 3 mm
 material top 100% PES
 material back 100% PES thermovlies
 abrasion-resistant approx. 25.000 turns
 lightfastnes DIN EN ISO 105-BO2 5-6

Kullanım alanları

GISATEX® AMAREE MUSC Professional, teknelerin içi için zarif ve sağlam bir duvar kaplama malzemesidir. Hoş yumuşak, nefes alabilir. Mikrofiber yüzey özellikle gemilerde kullanım için uygundur.

nitelikler

% 100 PES dış tabakasını özel% 100 PES termal polar dolgu ve suni ipek destek tabakası ile lamine ederek bu malzemeden olağanüstü yalıtım performansı elde ediyoruz.

Köpük dolgu ve nefes alabilen üst tabaka, yoğunlaşmayı etkili bir şekilde en aza indirir ve aynı zamanda ısı yalıtımını en üst düzeye çıkarır. Bir bariyer tabakasının uygulanması, yapıştırıcıların dış tabakalara ulaşmasını önler. Termal keçe ile birleştiğinde, ısıya, soğuğa ve gürültüye karşı mümkün olan en iyi yalıtımı sunar.

bilgi

Uyarlamak için önce GISATEX® AMAREE MUSC Professional'ı kesin. Ardından GISATEX® 1805 emülsiyon yapıştırıcısını sadece duvara uygulayın. (Lütfen „Duvar ve tavanların yapıştırılması - montaj talimatları“ altındaki bilgilere dikkat edin.) Kumaş doğrudan yapıştırıcının üzerine bastırılabilir.

Teknik detaylar

teslimat genişliği hakkında. 1,45 m
 ağırlık hakkında. 455 g/m²
 malzeme kalınlığı hakkında. 3 mm
 malzeme % 100 PES
 Kumaşın altı % 100 ısıya dayanıklı PES
 aşınma yaklaşık. 25.000 tur
 lightfastnes DIN EN ISO 105-BO2 5-6