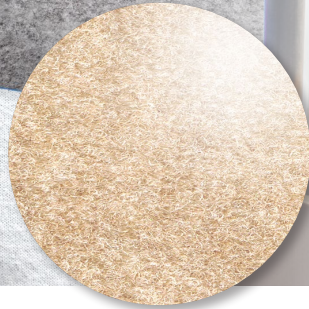


**NEU!
NEW!**

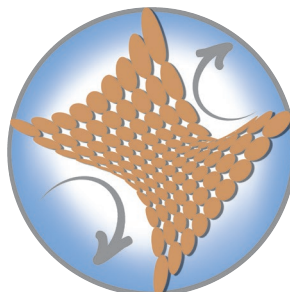
**AMAREE AMERICAN Highflex
PROFESSIONAL**



Nr. 8006 beige



Nr. 8002 grey



STRETCH



Nr. 8012 anthracite



Artikel-Nr. 8006

Einsatzbereich

GISATEX® AMAREE AMERICAN Highflex Professional ist ein hochdehnungsfähiges, widerstandsfähiges Wand- und Deckenverkleidungsmaterial für den Innenbereich Ihres Schiffes. Professionelle Arbeiten bei Rundungen oder Ecken werden erleichtert. Durch die angenehm weiche Oberfläche bietet sich der Einsatz im Bereich der Schlafkajüten oder des Salons besonders an.

Materialeigenschaften

- dehnfähig
- wasserfest
- UV-Licht beständig
- Stoß absorbierend
- isolierend
- kaschierend
- hohe Abrieb-Beständigkeit
- sehr gute Temperatur-Beständigkeit

Verarbeitung

Das Material zunächst grob auf den Bedarf zuschneiden. Die Wand oder Decke wird daraufhin mit Dispersionskleber einseitig eingestrichen. Hierzu empfehlen wir die Verwendung unseres Klebstoffes Typ 1805. Danach können die Stoffbahnen direkt ins Klebstoffbett eingelegt und geglättet werden. (Bitte beachten Sie die Verarbeitungsanleitung unter www.gisatex.de „Information“)

Technische Daten

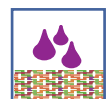
lieferbare Breite ca. 2,00 m
 Gewicht ca. 300 g/m²
 Materialstärke ca. 2 mm
 Material 100% PP
 Scheuerfestigkeit ca. 25.000 Touren
 Brennverhalten FMVSS 302 erfüllt



UV beständig
Color fastness



Klima ausgleichend
temperature regulating



Fleckschutz
stein-resistant



Wärme/Feuchtigkeitsschutz
heat/moisture resistant



Schallschutz
noise insulation

Domaines d'utilisation

GISATEX® AMAREE AMERICAN Highflex Professional est un matériau de revêtement mural extrêmement extensible et robuste. Pour l'intérieur du bateau. Travail professionnel sur les angles et les courbes. Sa surface agréablement douce le rend particulièrement adapté à une utilisation dans les cabines ou les espaces de vie.

Qualités

- élastique
- résistant à l'eau
- résistant à la lumière UV
- absorption de choc
- isolant
- cachant
- haute résistance à l'abrasion
- très bonne résistance à la température

Note de traitement

Découpez d'abord le revêtement mural GISATEX® AMAREE AMERICAN Highflex Professional pour l'adapter. Ensuite, enduit d'adhésif en émulsion GISATEX® type 1805 uniquement la paroi. (Veuillez consulter les informations pour «couvrir les murs et les plafonds - instructions d'installation») Le tissu peut être directement pressé sur la couche d'adhésif et lissé soigneusement.

Détails techniques

largeur livrable..... env. 2,00 m
poidsenv. 300 g/m²
épaisseur du matériau env. 2 mm
matériel 100% PP
résistance à l'abrasion.....env. 25.000 tours
comportement brûlant..... FMVSS 302. accompli

Area di utilizzo

GISATEX® AMAREE AMERICAN Highflex Professional è un materiale di rivestimento per pareti estremamente estensibile e robusto. Per interni di barche. Lavoro professionale su angoli e curve. La sua superficie piacevolmente morbida lo rende particolarmente adatto per l'uso in cabine o zone giorno.

Qualità

- elastico
- resistente all'acqua
- resistente alla luce UV
- che assorbe gli urti
- isolante
- copertura
- elevata resistenza all'abrasione
- ottima resistenza alla temperatura

Nota di elaborazione

Innanzitutto tagliare il rivestimento murale professionale GISATEX® AMAREE AMERICAN Highflex per adattarlo. Quindi applicare l'adesivo per emulsione GISATEX® tipo 1805 solo sulla parete. (Fare riferimento alle informazioni per „rivestimento di pareti e soffitti - istruzioni di installazione“) Il tessuto può essere direttamente premuto sullo strato adesivo e accuratamente levigato.

Dettagli tecnici

larghezza disponibiledi. 2,00 m
pesodi. 300 g/m²
spessore del materiale.....di. 2 mm
materiale 100% PP
resistenza all'abrasione.....di. 25.000 giri
comportamento in fiamme..... FMVSS 302 soddisfa

Areas of use

GISATEX® AMAREE AMERICAN Highflex Professional is an extremely stretchable and robust wall lining material. For boat interior. Professional working on angles and curves. Its pleasantly soft surface makes it particularly suitable for use in cabins or living-areas.

Qualities

- stretchable
- water-resistant
- UV sunlight resistant
- shock absorbing
- high abrasion resistance
- very good temperature resistance

Instructions for use

First cut GISATEX® AMAREE AMERICAN Highflex Professional wall covering roughly to fit. Then coated with GISATEX® emulsion adhesive type 1805 only the wall. (Please look at information to «covering walls and ceilings - installation instructions») Fabric can directly pressed to the layer of adhesive and smoothed out carefully.

Technical details

delivery width.....approx. 2,00 m
weight.....approx. 300 g/m²
material thickness.....approx. 2 mm
material 100% PP
abrasion-resistant.....approx. 25.000 turns
burning behavior.....FMVSS 302 reached

Kullanım alanları

GISATEX® AMAREE AMERICAN Highflex Professional, son derece gerilebilir ve sağlam bir duvar kaplama malzemesidir. Tekne içi için. Açıklar ve eğriler üzerinde profesyonel çalışma. Hoş yumuşak yüzeyi, özellikle kabinlerde veya yaşam alanlarında kullanım için uygundur.

nitelikler

- esnek
- suya dayanıklılık
- UV ışınlarına dayanıklı
- çok emici
- izolasyon
- gizleme
- yüksek aşınma direnci
- çok iyi sıcaklık dayanımı

bilgi

Uyarlamak için önce GISATEX® AMAREE AMERICAN Highflex Professional 'ı kesin. Ardından GISATEX® 1805 emülsiyon yapıştırıcısını sadece duvara uygulayın. (Lütfen „Duvar ve tavanların yapıştırılması - montaj talimatları“ altındaki bilgilere dikkat edin.) Kumaş doğrudan yapıştırıcının üzerine bastırılabilir.

Teknik detaylar

teslime hazır genişlik.....hakkında. 2,00 m
ağırlık.....hakkında. 300 g/m²
malzeme kalınlığıhakkında. 2 mm
malzeme..... 100% PP
aşınma direnci.....hakkında. 25.000 dönme
yanma davranışı..... FMVSS 302 yerine getirmektedir